

【2023年度PTA活動 早わかり講座】

黒須田小学校PTAでは、子どもたちが楽しく安全に学校生活を送るため、保護者と教職員が協力し、「できる人ができる時にできる事を」をモットーに、お互いの持つ事情を思いやる事を大切にしながら活動しています。

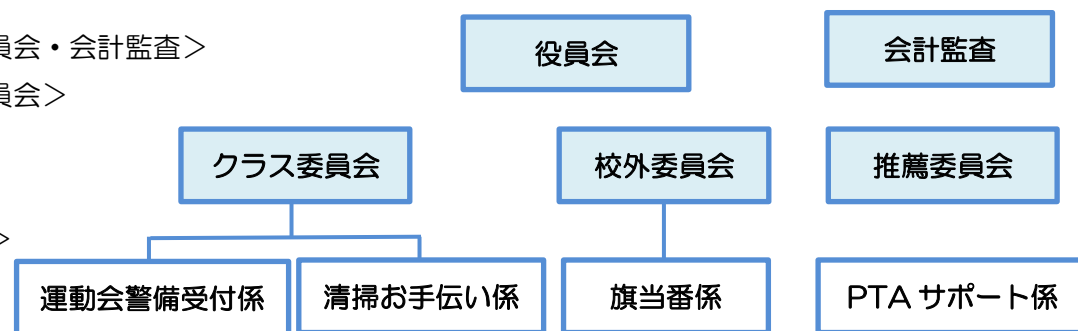
黒須田小学校PTA

黒須田小学校PTAは教職員・保護者で構成され、以下の組織で活動しています。役員・委員・係、何れかの活動へのご協力をお願いいたします。

<役員会・会計監査>

<委員会>

<係>



< 全会員 の主な活動 >

活動名	主な内容
総会(※1)への参加	年間1回開催されるPTA定期総会(書面等)に参加
PTA会費の納入	1家庭あたり月額300円(起算日:各月1日)
パトロール活動	腕章を着用し、買い物・送迎等での外出時に日常的にパトロールを行う

※1 総会＝黒須田小学校PTAの最高の議決機関

構成	審議する内容
全会員	<ul style="list-style-type: none"> ●活動計画および予算の決定 ●活動報告および決算の承認 ●規約の制定および改廃 ●運営委員会で制定、改廃された細則の承認

※2 運営委員会＝黒須田小学校PTAの最高の執行機関

構成	主な活動内容
役員8名(教職員2名を含む) クラス委員会の委員長・副委員長3名 校外委員会の委員長・副委員長3名 推薦委員会の委員長・副委員長3名 校長先生	<ul style="list-style-type: none"> ●各委員会の活動の連絡・調整 ●総会に提出する議案の作成 ●細則の制定および改廃 ●特別委員会の設置および解散 ●臨時総会の開催要請

お子様お1人につき1回の委員会活動を♪学校生活の理解が深まります。

家庭数とは、児童数ではなくご家庭の数です。例えばきょうだい3名が通学していても家庭数は1で、最年少のお子さんが家庭数の対象となります。



*今年度やむを得ない事情で委員をお引き受けできない方は、担任の先生までお手紙にてお知らせください。

< 役員・・・推薦委員会が推薦、PTA会員が書面等で承認 > ※2023年2月決定済み

役員名	人数	主な活動内容
役員会	代表 3名 書記 2名 会計 1名 教職員より 書記1名、会計1名	<ul style="list-style-type: none"> ●運営委員会(※2)、役員会、PTA総会の開催 ●委員の抽選、各委員会、係および学校との連絡調整 ●他校PTA等との連絡調整、地域との連携 ●PTA主催芸術鑑賞会の実施 ●PTA活動に関わる印刷物・メール編集発行 ●PTAホームページの管理 ●PTA会費の管理 ●小鳥のポスト管理

※お子様お一人につき在学中に1回

< 委員・・・委員希望調査票により立候補/抽選で決定 > ※2023年4月決定予定

委員名	人数	主な活動内容
クラス委員	各クラス1名(全体で19名)	<ul style="list-style-type: none"> ●委員/係の管理・調整 ●親睦会の開催(1年生のみ) ●給食試食会のお手伝い ●学校保健委員会出席 ●タイムカプセルの調整・運営(6年生のみ) ●学年費の会計監査 ●カーテンの洗濯(夏、冬) ●清掃お手伝い係(3月)のとりまとめ ●運動会警備受付係のとりまとめ
校外委員	各クラス1名(全体で18名)	<ul style="list-style-type: none"> ●スクールゾーン対策協議会の開催(通学路標識補修などの申請) ●旗当番係のとりまとめ、旗当番表の作成 ●横断旗、パトロール腕章の管理 ●「こども110番の家」設置推進お手伝い ●立て看板・巻き看板の管理
推薦委員	1~5年各クラス1名(全体で15名)	●次年度PTA役員候補6名および会計監査候補3名の選定
全委員会共通		<ul style="list-style-type: none"> ●定例会の開催・出席(月1回程度) ●運営委員会に出席(委員長・副委員長) ●役員会への協力及び、校内/外の研修会等への参加 ●次期委員への引継ぎ、サポート

◎◎委員全体会 4月14日(金)9時よりアリーナにて開催◎◎

*委員希望調査票で委員決定後、委員は原則全員出席。委員会ごとに委員長・副委員長選出と定例会の日時を決定します。

< 会計監査・・・前年度運営委員会経験者から選出、PTA会員が書面等で承認 > ※2023年2月決定済み

会計監査	人数	主な活動内容
会計監査	3名	●一年に2回会計の監査を行う

※役員・委員以外の方は、係活動へのご協力をお願いいたします。(家庭数)

< 係・・・係希望調査票にて立候補/抽選で決定 > ※2023年5月決定予定

係名	人数	主な活動内容
① 運動会警備受付係 日時未定/雨天順延	全体で18名(各クラス1名)※お父さん歓迎	<ul style="list-style-type: none"> ●正門および受付での来校者名札着用確認 ●校内パトロール
② 清掃お手伝い係 年度末(6年生のみ別日)	全体で54名程度(各クラス3名)	●年1回。年度末大掃除のサポート
③ PTAサポート係	前年度運営委員会メンバー(役員、各委員会委員長/副委員長)	●新年度役員・委員会活動のお手伝いを行う
④ 旗当番係	上記役員・委員・係以外の全家庭数	●年2回程度、登校時に旗当番を行う

※記載された内容は2023年2月時点のものです。社会情勢により活動内容に変更が生じる可能性があります。